

Herzlich willkommen!

Berliner Tafel e.V. Mitgliederversammlung 2025/26

29. April 2026

Die drei Säulen der Berliner Tafel e.V.

2025:
390 soziale Einrichtungen
(2024: 409)



2025:
48 Ausgabestellen
(2024: 49)



2025:
2.450 Kinder
(2024: 2.818)



2025: Soziale Einrichtungen

- 390 soziale Einrichtungen, monatlich etwa 94.000 Gäste
- 44 Einrichtungen auf der Warteliste
- alljährliche Hospitationen aller Hauptamtlichen



Hospitationen beim Kältebus, Fixpunkt e.V., und Strassenfeger e.V.

2025: LAIB und SEELE

Jährliche Aktionen:

- 20 Tonnen Lebensmittel bei „Eins mehr!“
- 5.500 Tüten und Beutel bei der Schultütenaktion
- MyPlace-Spendenaktion

Weiteres:

- Fusionierung der Friedrichshainer Ausgabestellen
- 48 Ausgabestellen und 7 Pop-up-Ausgabestellen



Schultütenaktion im Sommer



Eins mehr! zu Weihnachten

20 Jahre LAIB und SEELE

Im Juni wurden 20 Jahre LAIB und SEELE mit einem Gottesdienst und einem Empfang beim rbb gefeiert.



2025: KIMBA

KIMBA 2025 in Zahlen:

- 260 Ehrenamtliche mit insgesamt 1.300 Stunden
- 2.450 Kindern und mehr als 100 gekochte Hauptgerichte

Besondere Aktionen und Ereignisse:

- 1.860 Gläser Fruchtaufstrich bei der Fruit Logistica
- Kooperation mit Restlos Glücklich
- Boys' Day



Fruchtaufstrich kochen



Kooperation mit Restlos Glücklich

2025: KIMBA

KIMBA-Tutorials:

Produktion von Tutorials mit dem ÖA-Team



Kleine Macke, großer Geschmack

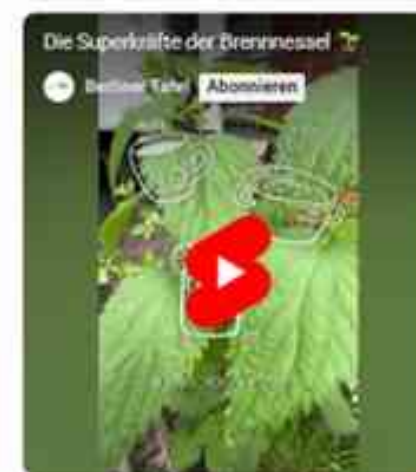
Obst und Gemüse muss nicht perfekt aussehen, um zu schmecken.

Deine Entscheidung macht den Unterschied: nicht gleich wegwerfen.



Winterlicher Apfeltae

Aus Apfelschalen ganz einfach einen leckeren Tee zaubern? Lina zeigt dir, wie es geht. Mit ein bisschen Zimt schmeckt der Tee wunderbar winterlich – und ist außerdem perfekt, um beim Backen übrig gebliebene Apfelschalen zu verwerten.



Die Superkräfte der Brennnessel

Die Brennnessel kann viel mehr als nur pieksen und stechen! Lea Nassim erklärt, was für heimliche Superkräfte in der wilden und wundervollen Pflanze schlummern.



Der Ei-Test

Frisch oder nicht frisch? Lina zeigt dir, wie du mit einem einfachen Test herausfinden kannst, ob dein Ei noch gut ist!



Mythos MHD

Wusstest du, dass Lebensmittel auch noch gut sein können, wenn das Mindesthaltbarkeitsdatum schon überschritten ist?

Steffen erklärt dir, woran du erkennst, ob ein Lebensmittel auch nach dem MHD noch essbar ist.



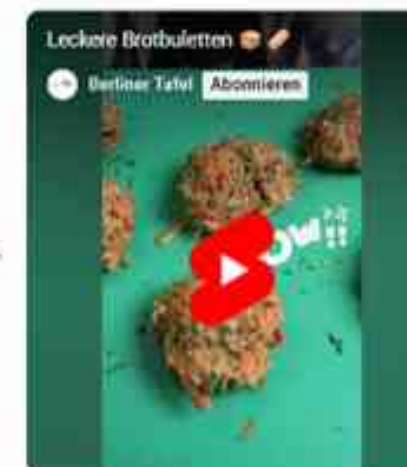
Leckerer Obst-Crumble

Steffen zeigt dir, wie du aus übrig gebliebenem Obst und ein paar wenigen Zutaten, die du bestimmt zuhause hat, einen winterlichen Obst-Crumble zauberst.



Rezept für Brennnessel-Chips

Lea Nassim zeigt dir, wie du aus Brennnesseln ganz einfach knusprige Chips zaubern kannst – gesund, nachhaltig und super lecker.



Brotbuletten-Rezept

Wusstest du, dass du aus altem Brot leckere Buletten zaubern kannst? Steffen verrät dir das Rezept für seine Brotbuletten – die sind schnell gemacht und schmecken wirklich KIMBAlicious!

15 Jahre KIMBA

Im September hat KIMBA sein 15-jähriges Bestehen am KIMBAexpress gefeiert.



Im Rahmen dessen feierte auch der KIMBA-Imagefilm Premiere.



2025: Ehrenamt

1.700 Ehrenamtliche in der Sortierung und auf Touren
plus mehr als 4.350 Corporate Volunteers

Jährliche Aktionen:

- **Grüne Woche:** 8,9 Tonnen Lebensmittel, insgesamt 330 Ehrenamtliche
- **Fruit Logistica:** 57 Tonnen Lebensmittel, insgesamt 700 Ehrenamtliche



Ehrenamtliche auf der Rampe und in der Sortierung

2025: Lebensmittelsicherheit und Arbeitsschutz

- neue Schulungs- und Unterweisungsvideos
- Startschuss für die 48 Visitationen bei LAIB und SEELE
- weiterhin gute Zusammenarbeit mit der Berufsgenossenschaft und der Lebensmittelüberwachung



2025: Presse und Öffentlichkeitsarbeit

Die Berliner Tafel hat über Presseeinladungen und -infos, ihre Webseite sowie ihre Social-Media-Kanäle kontinuierlich über ihre aktuelle Arbeit berichtet.

Pressearbeit:

- Presseinformationen: 15
- Presse-Erwähnungen (Print, TV, Radio und online): 211



2025: Presse und Öffentlichkeitsarbeit

Social Media:

- **Instagram:** 6.000 Abonnent:innen erreicht
- Beitrag mit der größten Reichweite (Fußballschuh-Spende): Reichweite von knapp 50.000 Views
- **Facebook:** mehr als 11.000 Menschen
- 2025 insgesamt mehr als 245.000 Aufrufe



2025: Presse und Öffentlichkeitsarbeit



Werbe-Aktion mit Unterstützung der Wall AG



Social-Media-Kampagne „Ehrenamt ist Ehrensache“



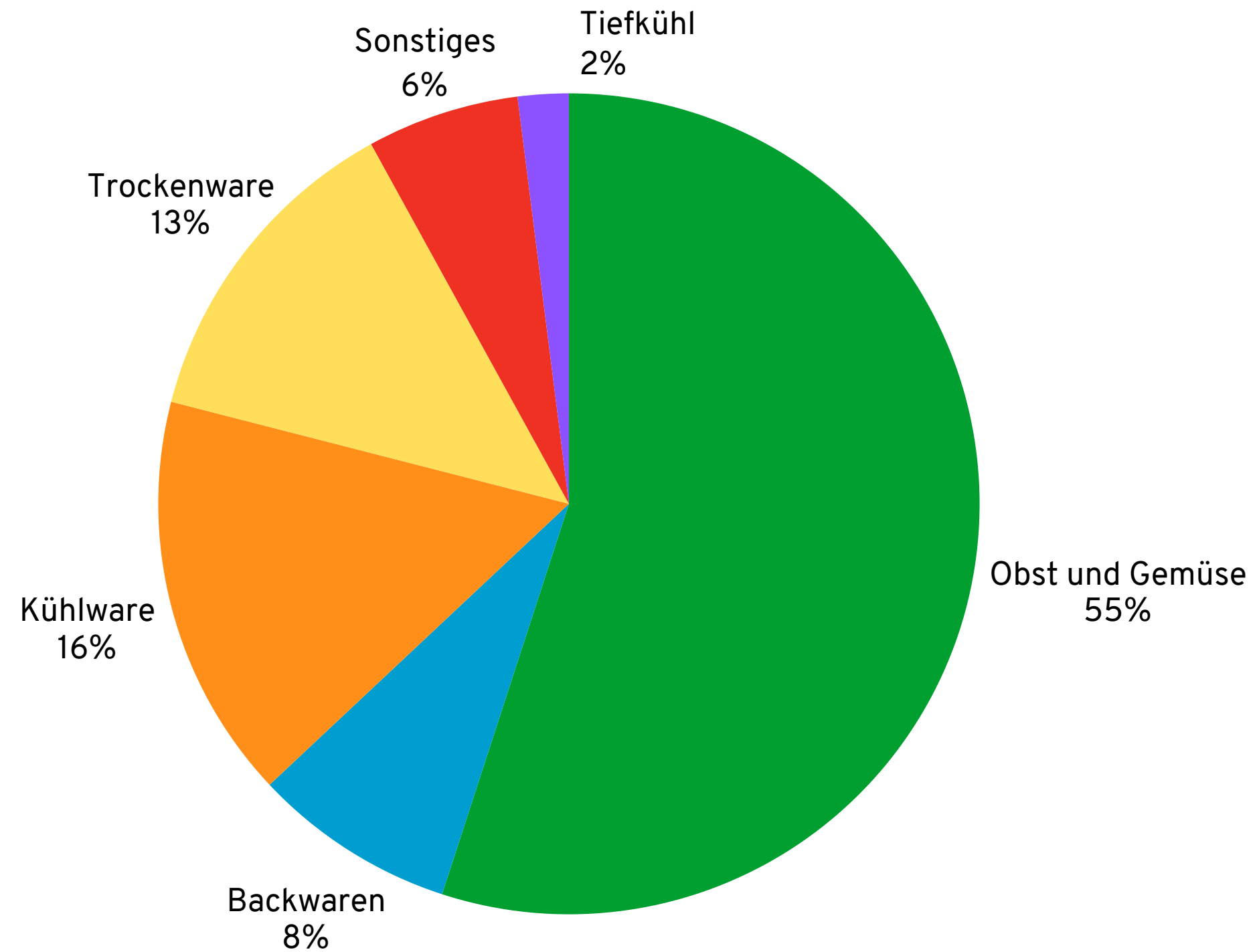
Infostände u. a. beim Ackerfest und bei Overheated (Event mit Billie Eilish)

2025: Logistik

- Lebensmittelspenden von Großspendern: 3.200 Tonnen
- Lebensmittelspenden von Supermärkten und Bäckereien über die BT-E-Touren: 2.560 Tonnen
- Lebensmittelspenden von Supermärkten und Bäckereien über LAIB und SEELE: 4.230 Tonnen



2025: Logistik



Aufteilung der Warengruppen in Prozent

Lebensmittelspenden

Jahr	gesamt
2025	9.990 Tonnen
2024	7.920 Tonnen
2023	7.636 Tonnen
2022	7.265 Tonnen
2021	7.580 Tonnen
2020	deutlich mehr Spenden als zuvor; keine belastbaren Zahlen wg. Corona
2019	6.000 Tonnen
2018	5.000 Tonnen



2025: Allianz für Lebensmittelrettung

- Seit 2025 ist der Landesverband Tafel Berlin e.V. Teil der Allianz.
- Die Allianz für Lebensmittelrettung ist eine Initiative von Tafel Deutschland, den Tafel-Landesverbänden und DACHSER Food Logistics.
- Umverteilung von 1.028 Paletten Lebensmittel deutschlandweit



Zusammenfassung 2025:

Wie viele Menschen haben wir wo unterstützt?

- 48 reguläre und sieben Interims-Ausgabestellen mit rund 70.000 Kontakten (Lebensmittelabgaben für zu Hause) im Monat
- knapp 400 soziale Einrichtungen mit 94.000 Gästen im Monat

Wir können und wollen nicht dokumentieren, ob wir ein- und dieselbe armutsbetroffene Person einmalig oder mehrfach im Monat unterstützen. Daher ist von Mehrfachzählungen auszugehen.

2025: Fundraising

Jährliche Aktionen:

- Berliner Tafel Schokolade: etwa 26.000 Tafeln
- Pfandtafisch helfen: mehr als 41.000 Euro
- Spende Dein Pfand: 155.000 Euro Pfand (inkl. MwSt.), mehr als 445.000 gesammelte Flaschen
- Suppe mit Sinn: über 33.000 Euro
- 24 GUTE TATEN Adventskalender: 42.000 Euro Spenden



2025: Fundraising

Ausgewählte Beispiele aus unserem Fundraising-Bereich:

- Food Drive beim Konzert von Billie Eilish
- Spendenaktion der Berlin British School
- „Suppe mit Sinn“ wird ab Herbst 2025 zu „MIT SINN SERVIERT“



2025: Tauschladen Haltbar

- Barspenden: 27.804,44 Euro (2024: 27.936,86 Euro)
- Lebensmittel- und Hygieneartikel: 1.149 kg (2024: 1.234 kg)
- Veranstaltungen: 3 Lesungen, 9 Pop-up-Kaffeetafeln



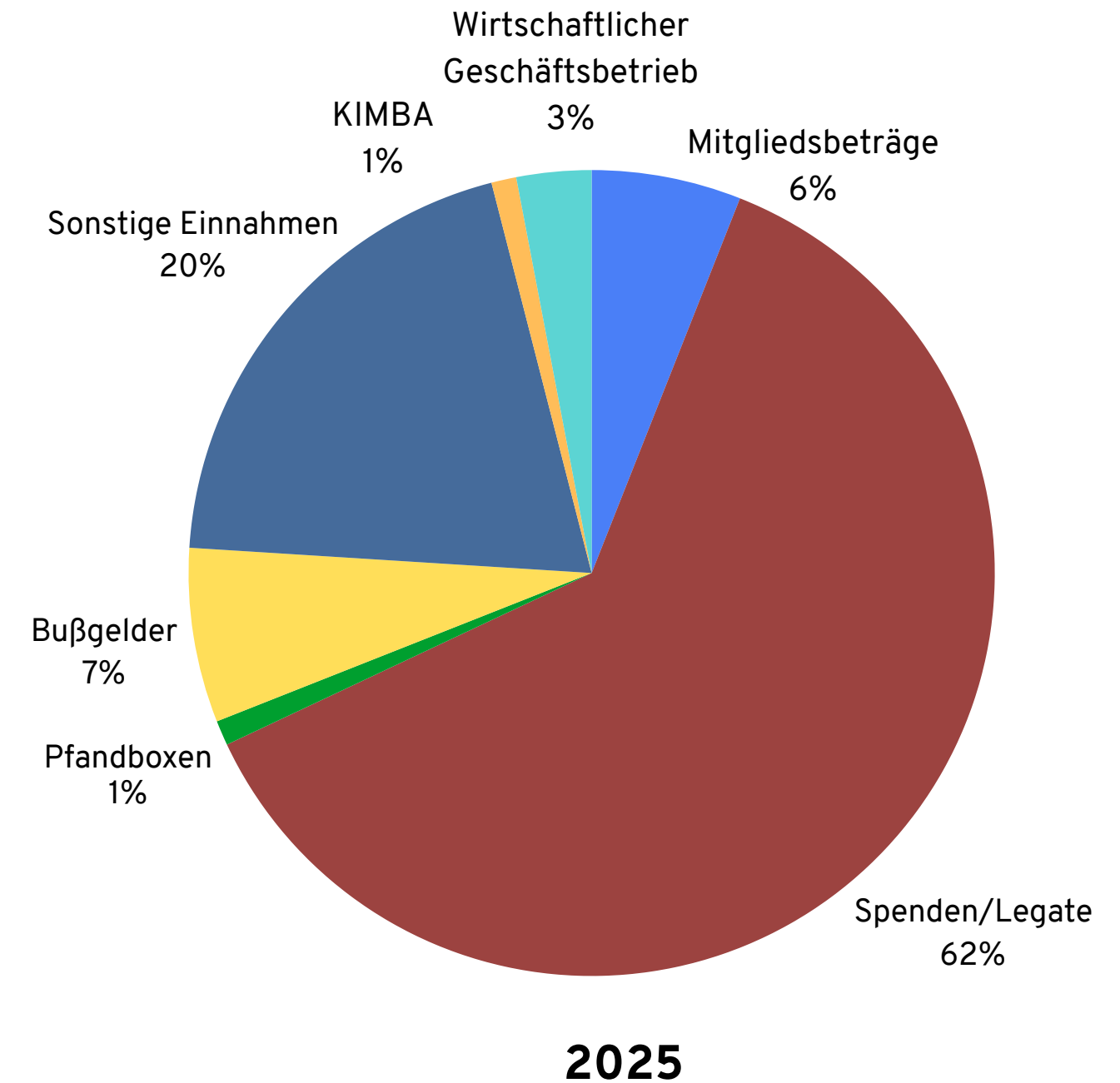
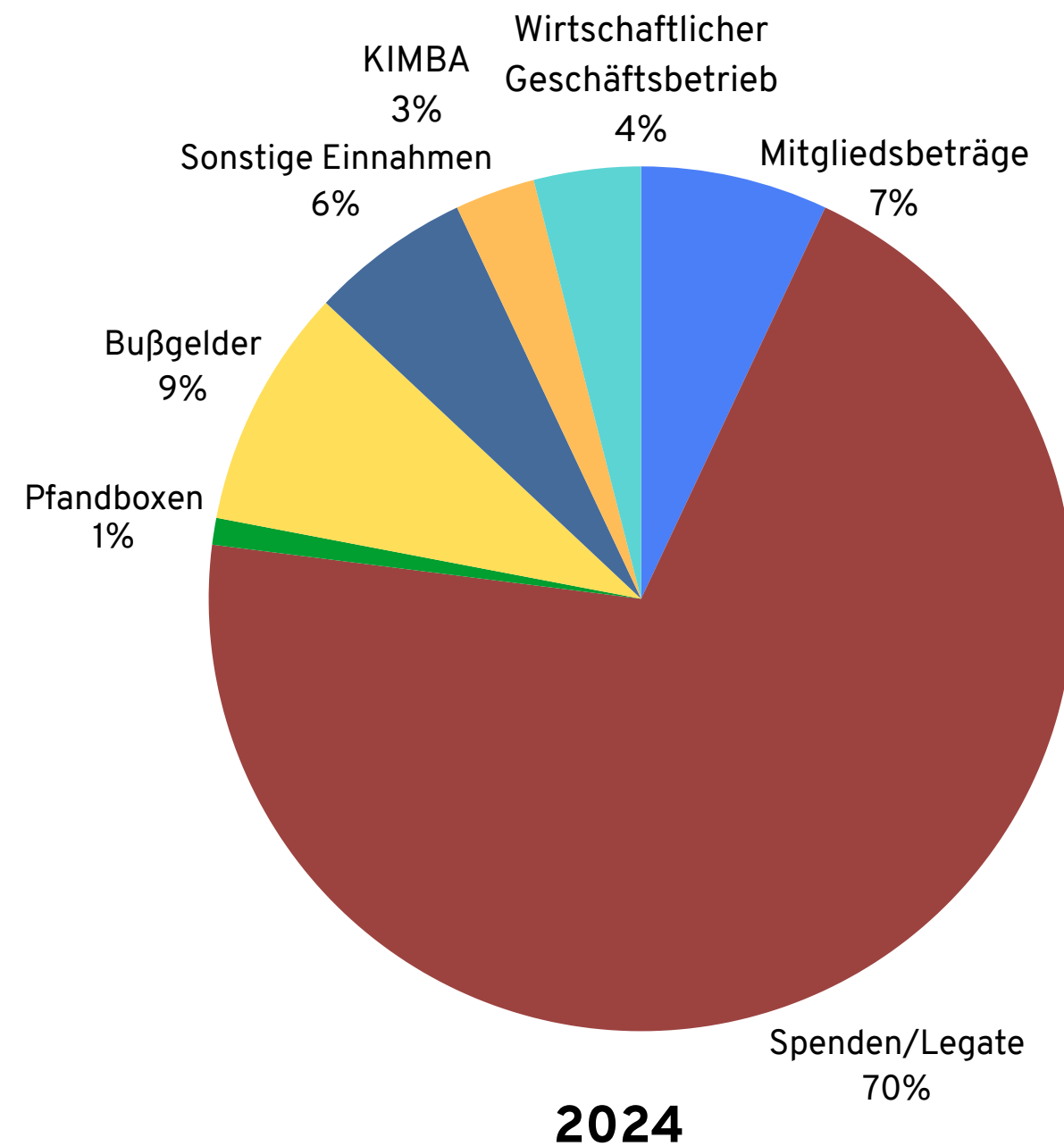
Lesungen mit Friedeberg Seitz, Uli Hannemann und Susanne Baer

5 Jahre Tauschladen Haltbar

Im Oktober hat der Tauschladen sein 5-jähriges Bestehen gefeiert.

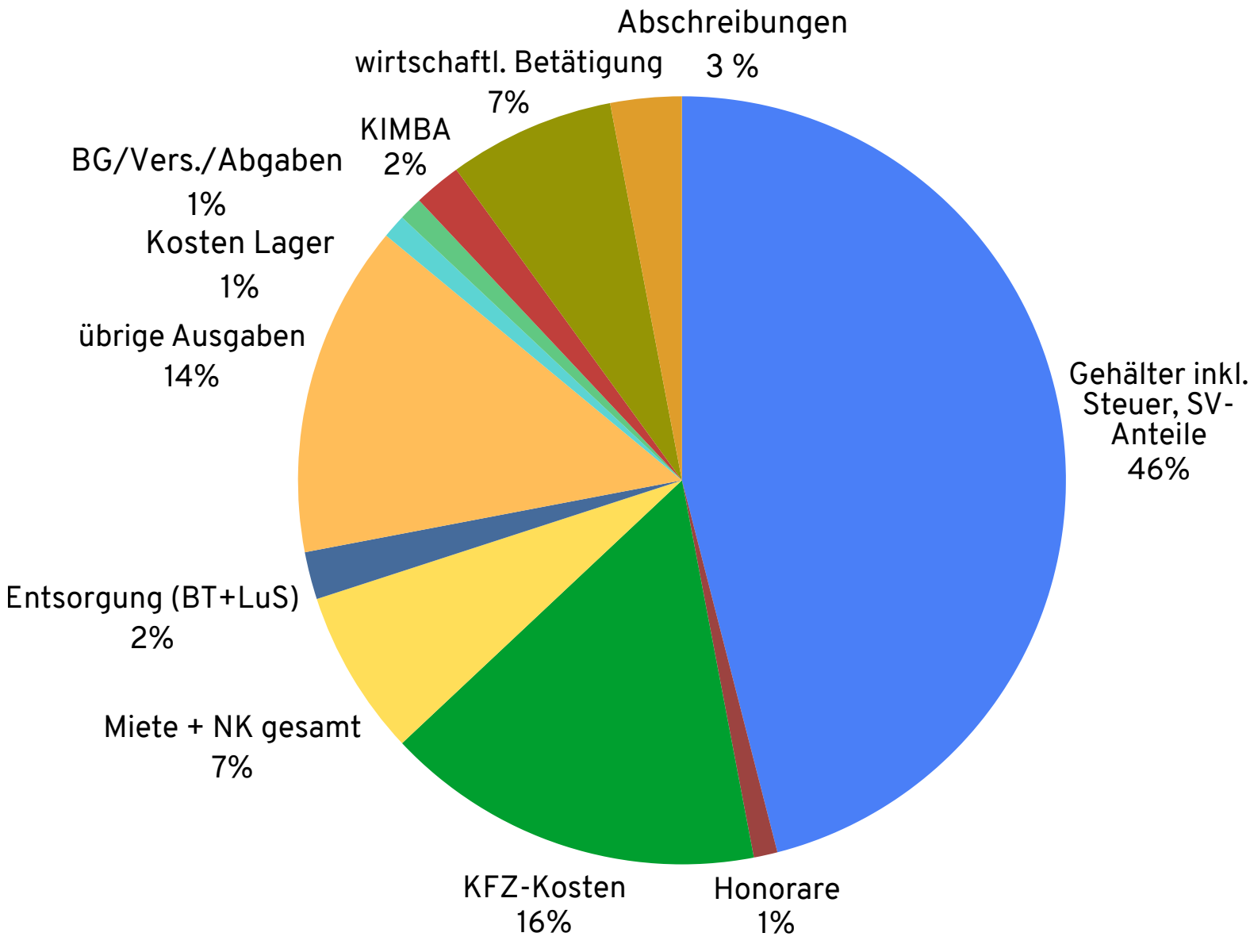


Einnahmen 2024 und 2025

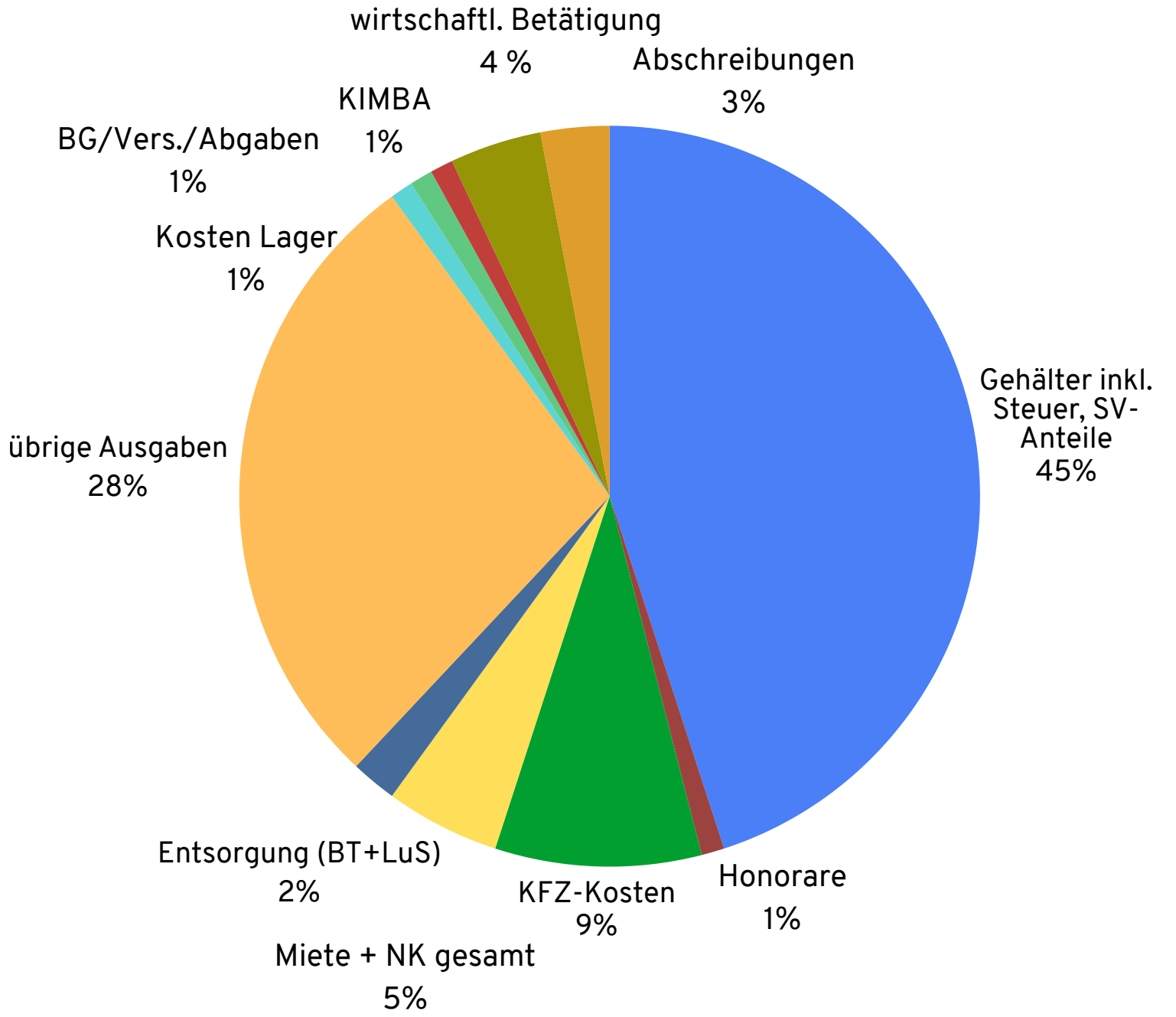


Einnahmen 2025 gesamt: 4.772.624,72 Euro
Einnahmen 2024 gesamt: 3.821.794,36 Euro

Ausgaben 2024 und 2025



2024



2025

Ausgaben 2025 gesamt: 4.177.271,05 Euro
Ausgaben 2024 gesamt: 3.338.293,84 Euro

Ausgaben für den Umbau

	Berliner Tafel e.V.	Lottostiftung	Summe (brutto)
eingereichte Kostenplanung für Antrag DKLB (Lottostiftung) Stand: 25.11.2021	90.000,00	815.000,00	905.000,00
Erhalt Zuwendungsbescheid DKLB (Lottostiftung) Stand: 12.07.2022	90.000,00	815.000,00	905.000,00
zur Prüfung bei Senstadt eingereichte BPU Stand: 06.08.2024	185.090,11	815.000,00	1.000.090,11
durch SenStadt geprüfte BPU Stand: 15.11.2024	471.000,00	815.000,00	1.286.000,00
aktuelle Prognose Kostenverfolgung BPU Stand: 09.04.2026	506.696,41	815.000,00	1.321.696,41

Umbau und Umzug – Halle 1

Ausbau der Überladebrücken, Abriss der alten und Aufbau der neuen Büroboxen inkl. neuer Fenster



Umbau und Umzug – Halle 1

Die neuen Büroboxen mit Rammschutz und die frisch verputzte Fassade inkl. neuer Fenster



Umbau und Umzug – Büroschlauch

Abriss der alten Wände im Büroschlauch



Wiederaufbau: neue Wände, neuer Boden



Umbau und Umzug – Abschied aus Halle 30

Kistenpacken, Umzug und Entrümpeln in Halle 30



Umbau und Umzug – Büroschlauch

neue Büroräume:



großer Konferenzraum:

